

Photovoltaikanlagen mit NOT-AUS-Schalter

Standort:

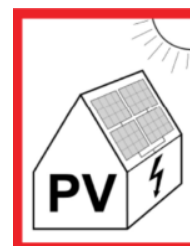
Allgemein ist der PV – NOT-AUS-Schalter beim Haupteingang, an einer leicht zugänglicher Stelle zu installieren.

Bei Vorhandensein einer **Brandmeldeanlage** ist der PV NOT-AUS-Schalter in unmittelbarer Nähe des **Feuerwehrbedienfeldes** zu situieren.

Wir empfehlen vor der Installation, mit der Nachrichtentechnik Kontakt aufzunehmen.

Kennzeichnung:

Dieser Schalter ist mit „**Photovoltaik NOT-AUS**“ zu beschriften und mit dem neben stehende **Hinweisschild** zu kennzeichnen.



Hinweisschild
lt. ÖVE R11-1

Ausführung:

NOT-AUS Schalter im Druckknopfmelder-Gehäuse mit DKM-Schlüssel, Farbe: GELB

Folgende Druckknopfmelder-Gehäuse sind NICHT erlaubt: ROT, GRÜN, BLAU, ORANGE, GRAU

Wenn bei PV-Anlagen ein **NOT-AUS-Schalter** mitgeliefert wird, kann dieser verwendet werden, sofern ein Missbrauchsschutz vorhanden ist

Die Kontrolllampen sind mit „**EIN und AUS**“ zu beschriften, oder

→ eine **Kontrolllampen-Erläuterung** ist anzubringen.

■ PV-Anlage AUS

■ PV-Anlage EIN

NOT-AUS Schalter vom PV-System mit Kontrolllampen

NOT-AUS Schalter mit Pilzkopf OHNE Missbrauchsschutz sind NICHT erlaubt !